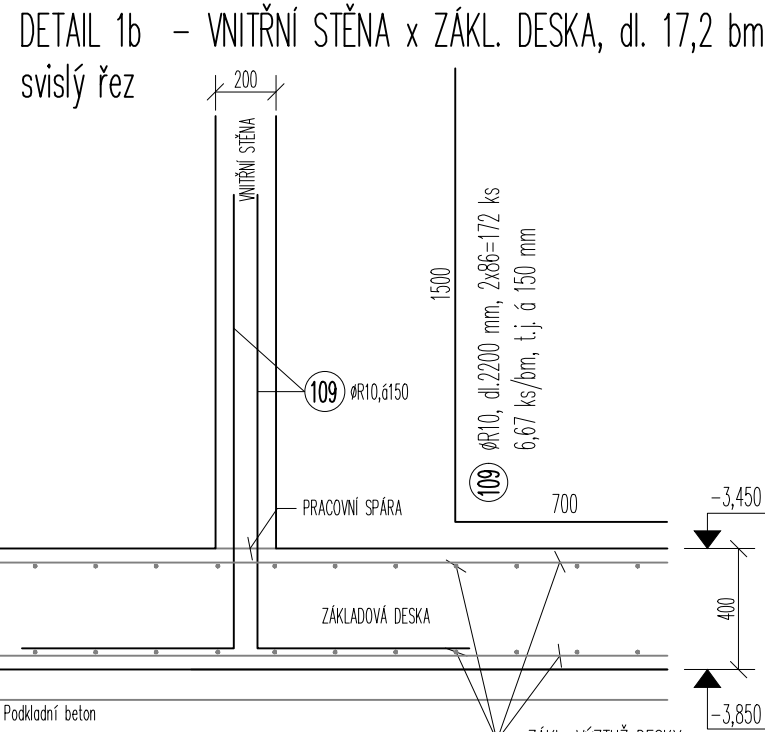
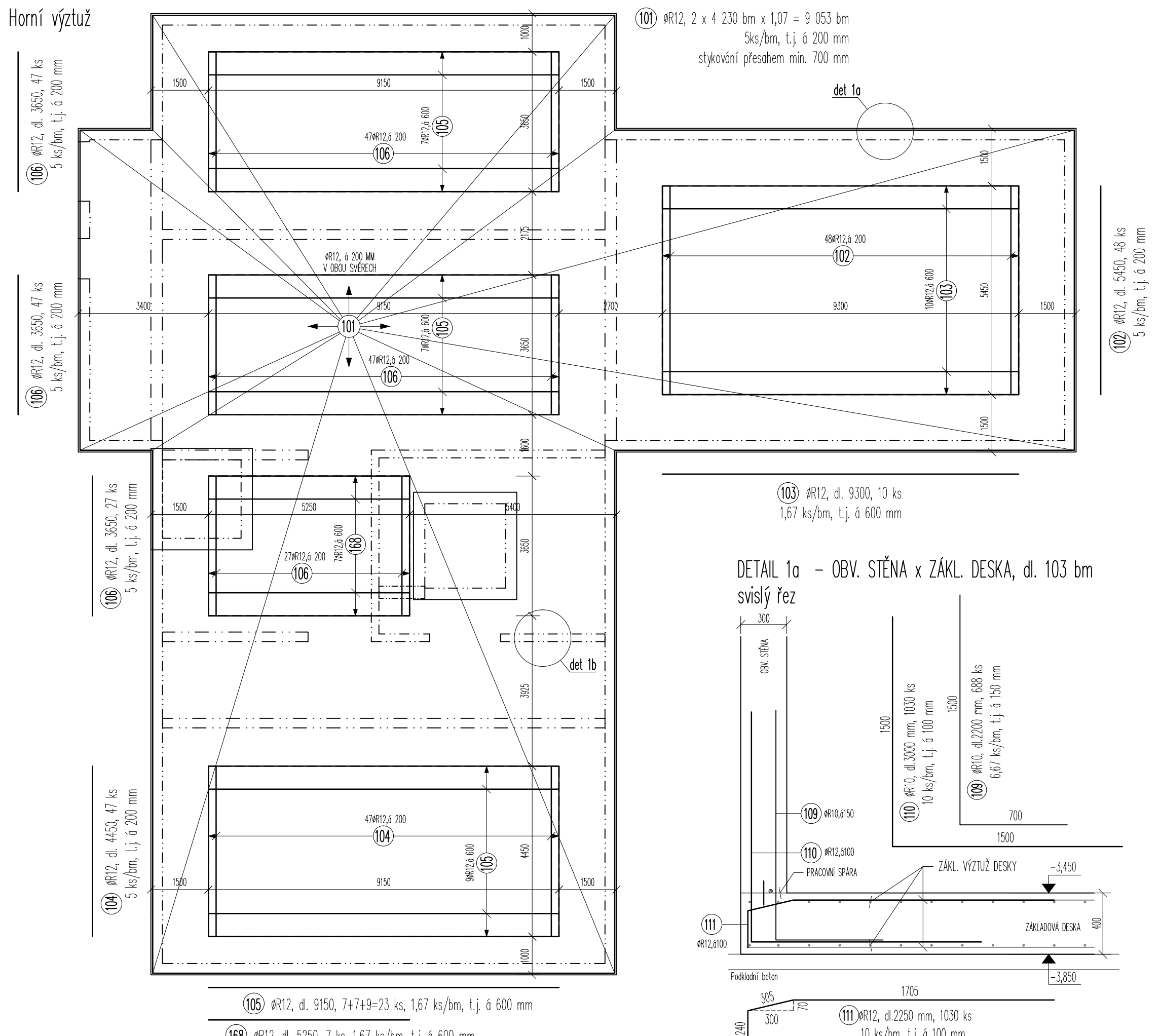


Spodní výztuž


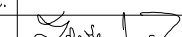


Horní výztuž



DETAIL 2 - PRAC. SPÁRA - OBV. STĚNA x ZÁKL. DESKA, dl. 102,3 bm  
svislý řez



		Č. PARE		MÍSTO STAVBY STAVEBNÍK GEN. PROJEKTANT		BAŠŤÁŘSKÁ 67/2, 198 00 PRAHA 14, K.Ú. HOSTAVCE 696.697.698 MČ PRAHA 14, BRATŘÍ VENCUJKA 1073, 198 00 PRAHA 14 AŽATELIER S.R.O., KONVIKTSKÁ 996/15, 110 00 PRAHA 1	
ZODP. PROJEKTANT VYPRACOVAV KONTROLÓVAL OZN. VÝKRESU		ING. MIROSLAV ENDERLA, CSc. ING. ZDENĚK HAVLINA ING. MIROSLAV ENDERLA, CSc. BAŠŤÁŘSKÁ_II_STAT.DWG ZMĚNA -				NÁZEV AKCE <b>KOMUNITNÍ CENTRUM JAHODNICE          NOVOSTAVBA</b>	
FORMÁT DATUM STUPEŇ		6x44 04/2018 DPS		MĚŘÍTKO 1:100 1:25		Č. VÝKR. D.1.2.1	
				ČÁST PROJEKTU D.1.2 STAVEBNĚ KONSTRUKČNÍ ČÁST		NÁZEV VÝKRESU <b>ZÁKL. DESKA - VÝKRES TVARU A VÝZTUŽE</b>	
TENTO VÝKRES POŽADÁ OCHRANU DLE ZÁKONA Č. 35/1965 SB. VE VNĚJNÍ POZÍCE ZNĚNÍ ZA DOPLOU V ZÁKONĚ Č. 89/1989 SB. A ZÁKONA Č. 121/2000 SB. (AUTORSKÝ ZÁKON). ORIGINÁL TOTOHO VÝKRESU A JINÝCH ŘEŠENÍ NA NĚM ZOBRAZENÝCH JE POSÍLÁN MAJETKEM ING. ZDĚNKA HAVLINA. MA POVAHU DŮLEŽITÉHO TAJEMSTVÍ DLE USTANOVENÍ § 17 OBCHODNÍHO ZÁKONÍKU. VÝKRES NEMŮŽE BYT - VÝJMA ZNĚJÍCÍHO ÚČELU, PRO NĚJ BYT PŮŽITÝ, KOPÍROVAN ANI REPRODUKOVÁN BEZ PÍSMENNÉHO SOUHLASU ING. ZDĚNKA HAVLINA A JEDINÝM PŮSOBELEM POSKYTNUTÍ TŘETÍ OSOBĚ NEBO JINÉMU ZNĚJÍCÍ.							